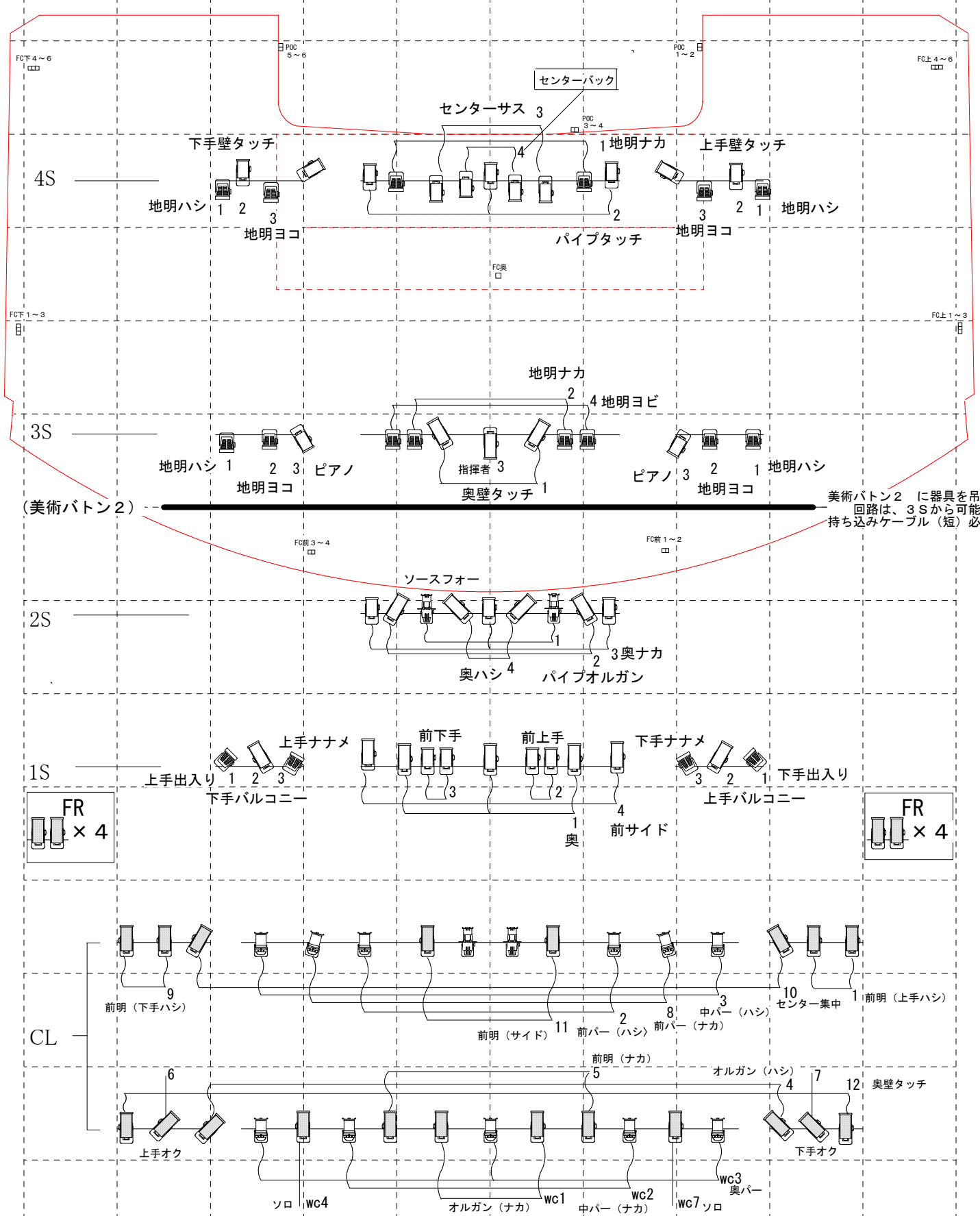


# 住友生命 いずみホール

	S4 750w		1Kw MF
	1Kw 凸		1.5Kw MF
	1.5Kw 凸		500w PAR



(注) 1S~4Sは、フォーカスも含めまして、器具を振り替える事は、出来ません(このままの状態でも色を入れていただく事は出来ます)  
 --- (フロアコンセント30A) 下手6/上手6/前4/奥1//2階オルガン前6/バルコニー下前3/下後3/上前3/上後3 (直回路) 上・下袖(30A) 各3/舞台奥(20A) 2-----  
 各バトン・フロアに、DMX端子は、ございません。 ホール内照明を、持ち込み調光卓に、DMXケーブルにて入力は、可能です。  
 (舞台袖30A直回路) ~ (舞台前) 約15m「客席より回った場合」 / (客席後方の撮影室) ~ (舞台前) 約40m / (調光卓) ~ (撮影室) 約10m「調光室の小窓より立ち降ろし」

# DMXアドレス (住友生命いずみホール)

NO	回路	NO	回路	NO	回路
1	1S中	1	奥	51	CL
2		2	上手前	52	
3		3	下手前	53	
4		4	サイド前	54	
5	上	1	下手出入り	55	CLWC
6		2	上手バルコニー	56	
7		3	下手ナナメ	57	
8	下	1	上手出入り	58	
9		2	下手バルコニー	59	
10		3	上手ナナメ	60	
11	2S中	1	ソースフォー	61	
12		2	パイプオルガン	62	
13		3	奥(ナカ)	63	FC前
14		4	奥(ハシ)	64	舞台フロア
15	3S中	1	奥カベT	65	
16		2	地明(ナカ)	66	
17		3	指揮者	67	FC奥
18		4	地明(中ヨビ)	68	FC上
19	上	1	地明(ハシ)	69	
20		2	地明(ヨコ)	70	
21		3	ピアノ	71	
22	下	1	地明(ハシ)	72	
23		2	地明(ヨコ)	73	
24		3	ピアノ	74	FC下
25	4S中	1	地明(ナカ)	75	
26		2	パイプT	76	
27		3	センターS	77	
28		4	センターバック	78	
29	上	1	地明(ハシ)	79	
30		2	上手カベT	80	POC
31		3	地明(ヨコ)	81	Pオルガン前
32	下	1	地明(ハシ)	82	フロア回路
33		2	下手カベT	83	
34		3	地明(ヨコ)	84	
35	1FR上	1	上手前側	85	
36		2		86	BWC
37	1FR下	1	下手前側	87	2階バルコニー
38		2		88	フロア回路
39	2FR上	1	上手後側	89	
40		2		90	
41	2FR下	1	下手後側	91	
42		2		92	
43	CL	1	前明(上手ハシ)	93	
44		2	バー前(ハシ)	94	
45		3	バー中(ハシ)	95	
46		4	オルガン(ハシ)	96	
47		5	前明(ナカ)	97	
48		6	上手奥	98	ニュージョウ
49		7	下手奥		(使用不可)
50		8	バー前(ナカ)		
				9	前明(下手ハシ)
				10	センター集中
				11	前明(ヨコ)
				12	手前ハシ
				1	オルガン(ナカ)
				2	バー中(ナカ)
				3	バー奥
				4	ソロ
				5	ソースフォー
				6	ランプピン
				7	ソロ
				8	ソースフォー
				1	113
				2	114
					(客席中)
					116
					117
					118
					119
					120
					121
					(客席前)
					123
					124
					125
					126
					127
					128
					(舞台上)
					130
					131
					132
					133
					134
					135
					136
					137
					NO 138~149
					天井周り間接照明
					回路 カンセツ1~12
					150
					151
					152
					153
					200
					持ち込みDMX類
					アドレスは200
					以降で、お願いします